



Falz-Beispiel *

Datenformat: 178 x 61 mm

Das Format, in dem Ihre Druckdaten angelegt sein sollten. In diesem Format enthalten sind: **3 mm Beschnitt.**

Dieser Beschnitt wird während der Produktion von uns entfernt. Bitte legen Sie Hintergründe und randabfallende Objekte immer bis an den Rand Ihres Datenformats an, um weiße Seitenränder zu vermeiden.

Endformat: 172 x 55 mm

In diesem Format erhalten Sie Ihr fertiges Druckprodukt.

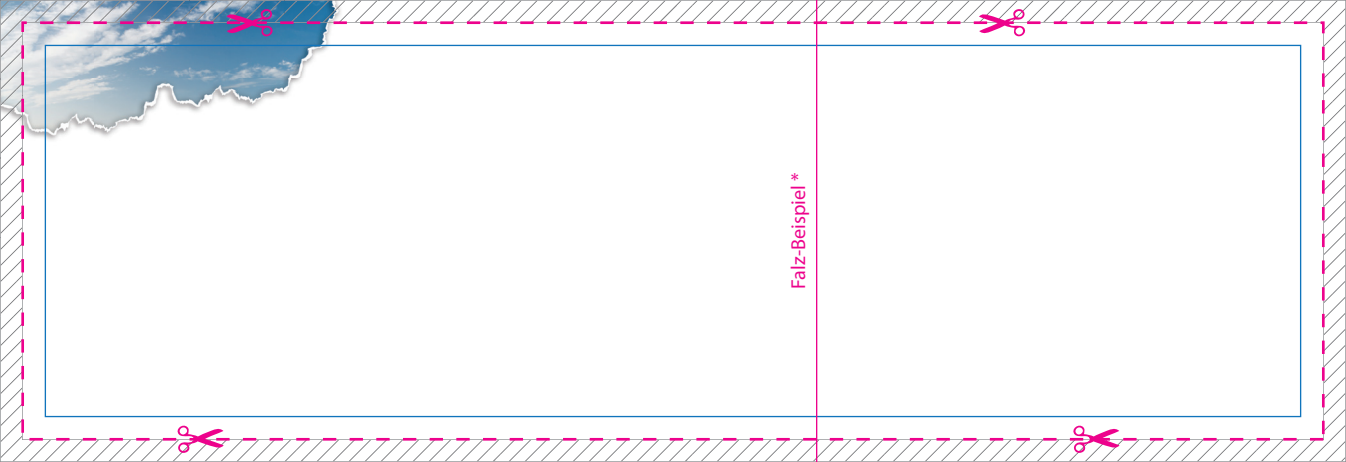
Sicherheitsabstand: 3 mm
(auf allen Seiten)

Dieser wird vom Endformat aus gemessen und verhindert unerwünschten Anschnitt Ihrer Texte und Informationen während der Produktion.

VORLAGE ZUR
GESTALTUNG EINER
KLAPP-VISTENKARTE

Falz außermittig
(Endformat 172 x 55 mm)
Format Ihres fertigen Druckproduktes

* Die Lage der Falzlinie ist frei wählbar. Zusätzlich benötigen wir eine Ansichtsdatei, aus welcher der Stand der Falzung ersichtlich ist.



Falz-Beispiel *