

**Datenformat: 178 x 61 mm**

Das Format, in dem Ihre Druckdaten angelegt sein sollten. In diesem Format enthalten sind: **3 mm Beschnitt.**

Dieser Beschnitt wird während der Produktion von uns entfernt. Bitte legen Sie Hintergründe und randabfallende Objekte immer bis an den Rand Ihres Datenformats an, um weiße Seitenränder zu vermeiden.

■ **Endformat: 172 x 55 mm**

■ In diesem Format erhalten Sie Ihr fertiges Druckprodukt.

■ **Sicherheitsabstand: 3 mm**

(auf allen Seiten)



Dieser wird vom Endformat aus gemessen und verhindert unerwünschten Anschnitt Ihrer Texte und Informationen während der Produktion.

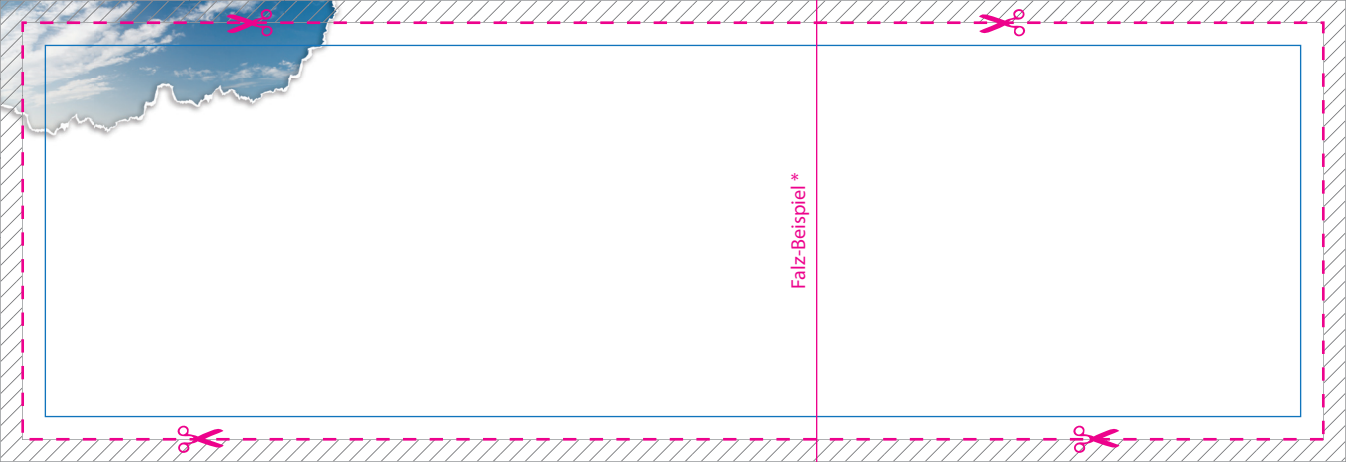
Falz-Beispiel \*

VORLAGE ZUR  
GESTALTUNG EINER  
KLAPP-VISTENKARTE

Falz außermittig  
(Endformat 172 x 55 mm)  
Format Ihres fertigen Druckproduktes

\* Die Lage der Falzlinie ist frei wählbar. Zusätzlich benötigen wir eine Ansichtsdatei, aus welcher der Stand der Falzung ersichtlich ist.





Falz-Beispiel \*