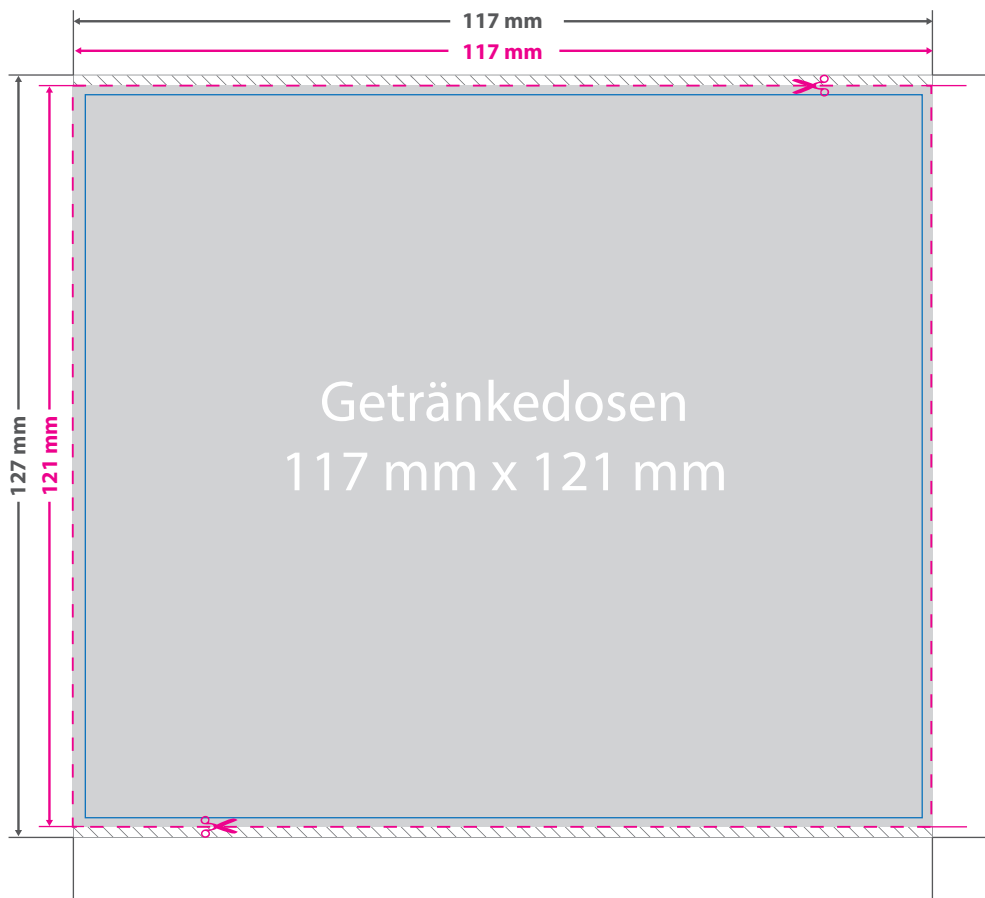
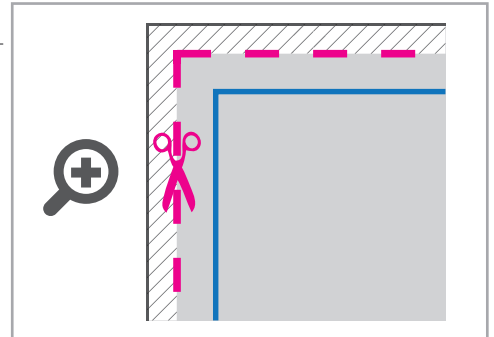


Getränkedosen



! Bitte beachten Sie, dass nur am oberen und unteren Ende beschnitten wird. Die Seiten müssen sich im Endformat befinden **!**



Datenformat: 117 x 127 mm
 Das Format, in dem Ihre Druckdaten angelegt sein sollten. In diesem Format enthalten sind:
3 mm Beschnitt oben und unten.

Dieser Beschnitt wird während der Produktion von uns entfernt. Bitte legen Sie Hintergründe und rand-abfallende Objekte immer bis an den Rand Ihres Datenformats an, um weiße Seitenränder zu vermeiden.

Endformat: 117 x 121 mm
 In diesem Format erhalten Sie Ihr fertiges Druckprodukt.

Sicherheitsabstand: 6 mm (auf allen Seiten)
 Dieser wird vom Datenformat aus gemessen und verhindert unerwünschten Anschnitt Ihrer Texte und Informationen während der Produktion.

5 Tipps zur fehlerfreien Gestaltung Ihrer Druckdaten

Allgemein	Hintergrundbilder, Farben, Verläufe und Grafiken sollten unbedingt bis an den Rand des Datenformats angelegt werden, da produktionstechnisch kleinere Toleranzen beim Schneiden Ihres Druckproduktes auftreten können.
Farbmodus	Der Farbmodus Ihrer Druckdaten muss CMYK sein, da sonst nach dem Druckvorgang ein (leicht) veränderter, optischer Gesamteindruck entstehen kann. (Daten im RGB-Farbmodus werden automatisch durch uns nach CMYK konvertiert.)
Auflösung	Die Auflösung von Bildgrafiken sollte mindestens 300 dpi betragen. Achten Sie darauf, dass Sie für Ihre Druckvorlagen immer hochauflösende Bilder verwenden, da Ihr Druckprodukt andernfalls (leicht) pixelig wirken kann.
Dateiformat	Speichern Sie Ihr Dokument im PDF-Format ab. Achten Sie darauf, Schriften einzubetten und (soweit als möglich) Transparenzen zu reduzieren.
Seiten(-reihenfolge)	Senden Sie mehrseitige Dokumente chronologisch in korrekter Reihenfolge als eine einzige PDF-Datei oder benennen Sie Einzeldokumente entsprechend mit fortlaufenden Seitennummern.